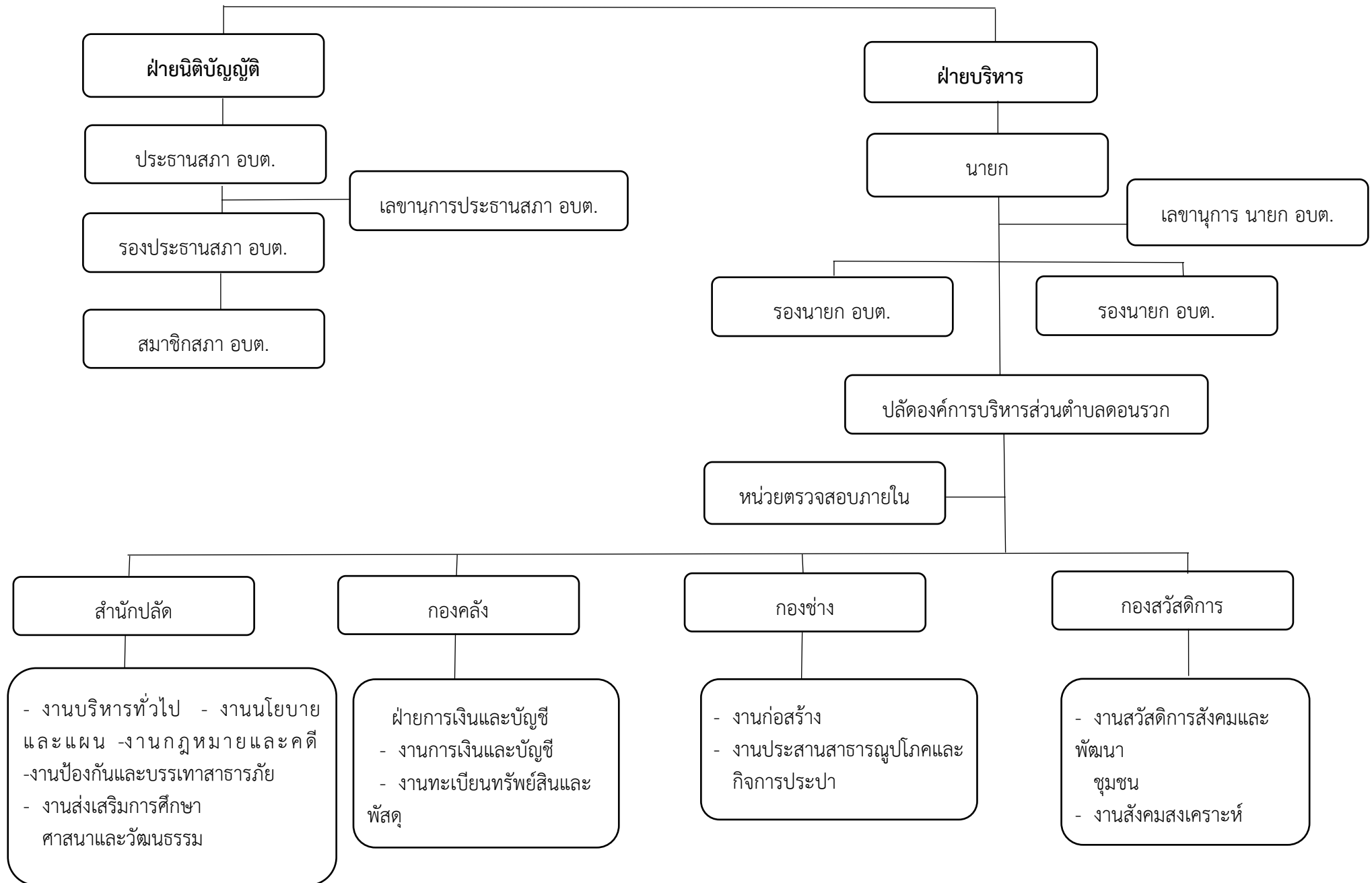
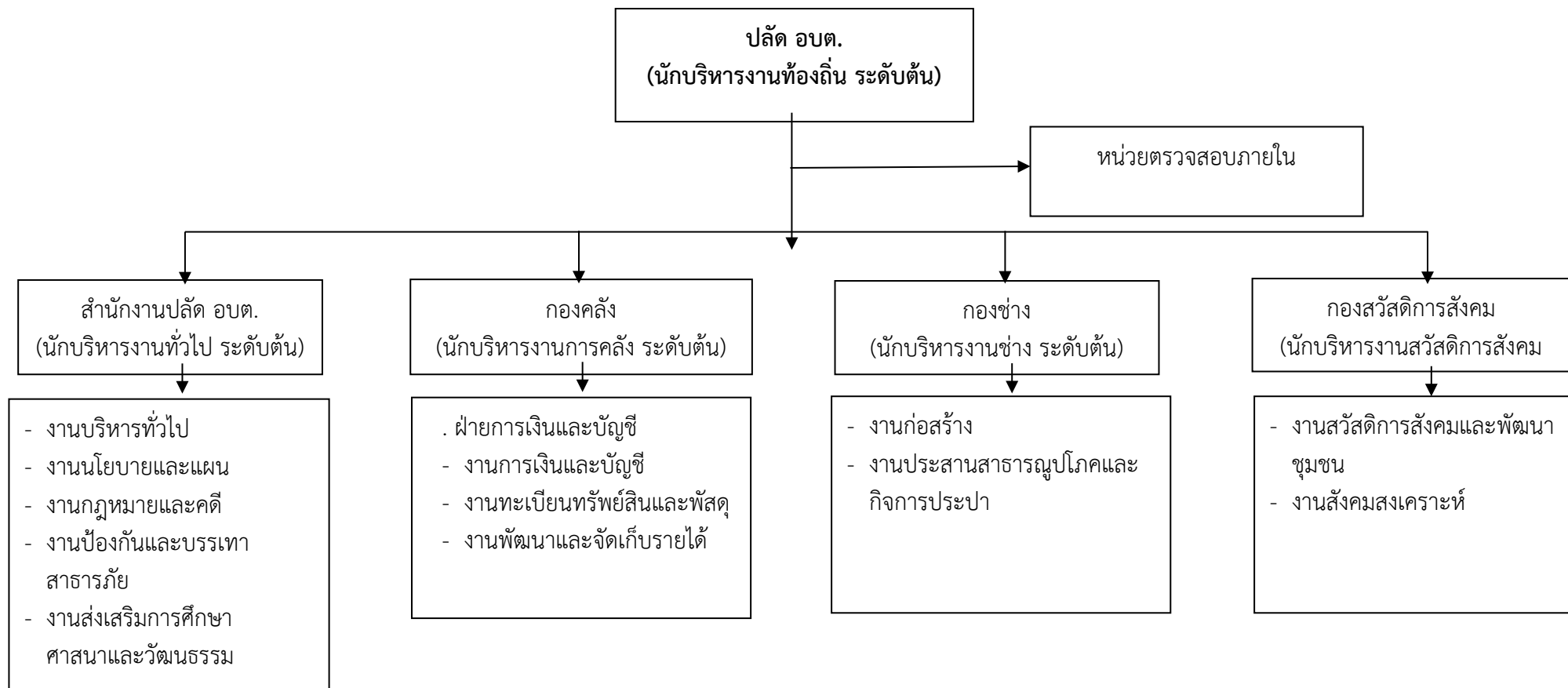


โครงสร้างองค์การบริหารส่วนตำบลอนรวก



แผนภูมิโครงสร้างการแบ่งส่วนราชการตามแผนอัตรากำลัง ๓ ปี

โครงสร้างส่วนราชการองค์การบริหารส่วนตำบลอนรวก



โครงสร้างสำนักงานปลัด อบต.

หัวหน้าสำนักงานปลัด อบต.
(นักบริหารงานทั่วไป ระดับต้น)



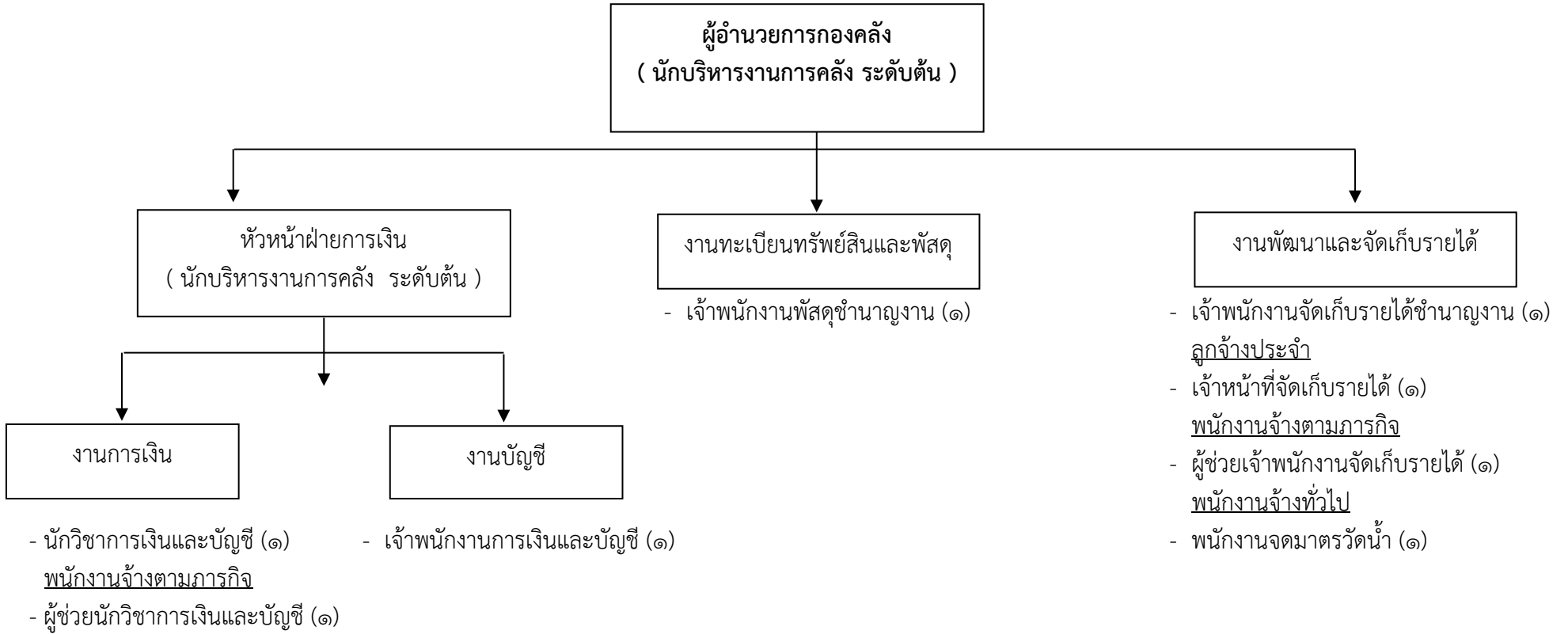
- นักทรัพยากรบุคคลชำนาญการ (๑)
- นักวิเคราะห์ปฏิบัติการ (๑)
- นิติกรชำนาญการ (๑)
- เจ้าพนักงานป้องกันฯ (๑)
- นักวิชาการศึกษา ปก./ ชก. (๑)

ศูนย์พัฒนาเด็กเล็ก

- เจ้าพนักงานธุรการชำนาญงาน (๑)
พนักงานจ้างตามภารกิจ
- ผู้ช่วยเจ้าพนักงานธุรการ (๑)
พนักงานจ้างทั่วไป
- ภารโรง (๒)
- พนักงานขับรถยนต์ (๒)
- ยาม (๑)
- ผู้อำนวยการศูนย์พัฒนาเด็กเล็ก (๑) กำหนดเพิ่ม
- ครู (๒)
พนักงานตามภารกิจ
- ผู้ดูแลเด็ก (๒)

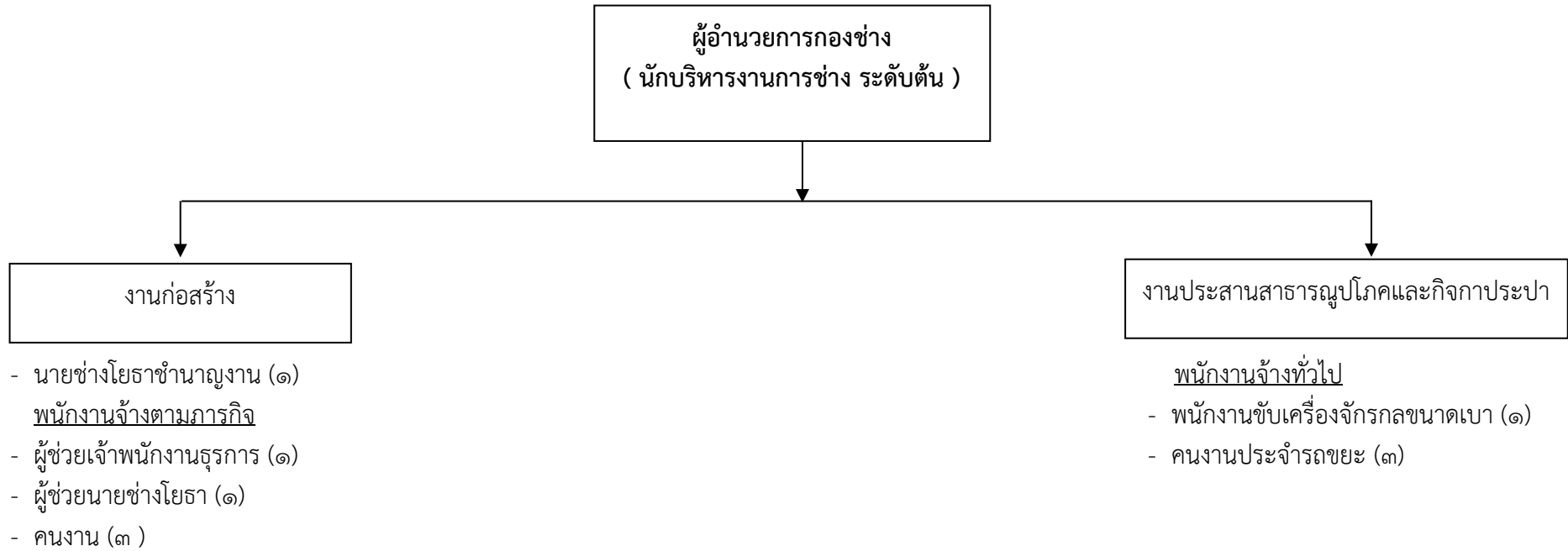
ระดับ	อำนาจการ ท้องถิ่น ระดับกลาง	อำนาจการ ท้องถิ่น ระดับต้น	เชี่ยวชาญ	ชำนาญ การพิเศษ	ชำนาญ การ (ชก.)	ปฏิบัติการ (ปก.)	อาวุโส	ชำนาญ งาน (ชง.)	ปฏิบัติงาน (ปง.)	ครู ค.ศ.๑	ลูกจ้างประจำ	พนักงานจ้าง ตามภารกิจ	พนักงาน จ้างทั่วไป	รวม
คนครอง	-	๑	-	-	๑	๑	-	-	๑	๒	-	๓	๕	๑๕
ตำแหน่งว่าง	-	-	-	-	-	๒	-	-	๑	-	-	-	-	๓
จำนวนรวม	-	๑	-	-	๑	๓	-	-	๒	๒	-	๓	๕	๑๗

โครงสร้างกองคลัง



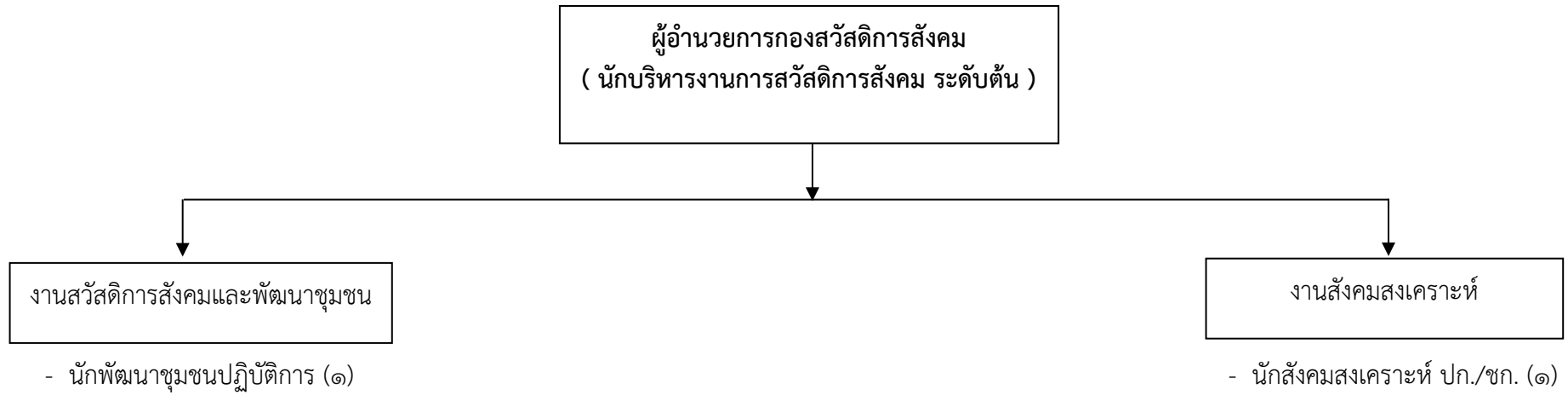
ระดับ	อำนาจการ ท้องถิ่น ระดับกลาง	อำนาจการ ท้องถิ่น ระดับต้น	เชี่ยวชาญ	ชำนาญ การพิเศษ	ชำนาญ การ (ขก.)	ปฏิบัติการ (ปก.)	อาวุโส	ชำนาญ งาน (ขง.)	ปฏิบัติงาน (ปง.)	ลูกจ้างประจำ	พนักงานจ้าง ตามภารกิจ	พนักงาน จ้างทั่วไป	รวม
คนครอง	-	๑	-	-	-	-	-	๒	-	๑	๒	๑	๗
ตำแหน่งว่าง	-	๑	-	-	-	๑	-	-	๑	-	-	-	๓
จำนวนรวม	-	๒	-	-	-	๑	-	๒	๑	๑	๒	๑	๑๐

โครงสร้างกองช่าง



ระดับ	อำนาจการ ท้องถิ่น ระดับกลาง	อำนาจการ ท้องถิ่น ระดับต้น	เชี่ยวชาญ	ชำนาญ การพิเศษ	ชำนาญ การ (ขก.)	ปฏิบัติการ (ปก.)	อาวุโส	ชำนาญ งาน (ขง.)	ปฏิบัติงาน (ปง.)	ลูกจ้างประจำ	พนักงานจ้าง ตามภารกิจ	พนักงาน จ้างทั่วไป	รวม
คนครอง	-	๑	-	-	-	-	-	-	-	-	-	๗	๘
ตำแหน่งว่าง	-	-	-	-	-	-	-	-	๑	-	๒	-	๓
จำนวนรวม	-	๑	-	-	-	-	-	๑	-	-	๒	๗	๑๑

โครงสร้างกองสวัสดิการสังคม



ระดับ	ผู้อำนวยการ ท้องถิ่น ระดับกลาง	ผู้อำนวยการ ท้องถิ่น ระดับต้น	เชี่ยวชาญ	ชำนาญ การพิเศษ	ชำนาญ การ (ชก.)	ปฏิบัติการ (ปก.)	อาวุโส	ชำนาญ งาน (ชง.)	ปฏิบัติงาน (ปง.)	ลูกจ้างประจำ	พนักงานจ้าง ตามภารกิจ	พนักงาน จ้างทั่วไป	รวม
คนครอง	-	๑	-	-	-	๑	-	-	-	-	-	-	๒
ตำแหน่งว่าง	-	-	-	-	-	๑	-	-	-	-	-	-	๑
จำนวนรวม	-	๑	-	-	-	๒	-	-	-	-	-	-	๓

โครงสร้างของหน่วยตรวจสอบภายใน

